

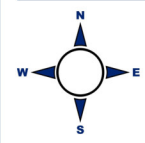
# Stadt Worms

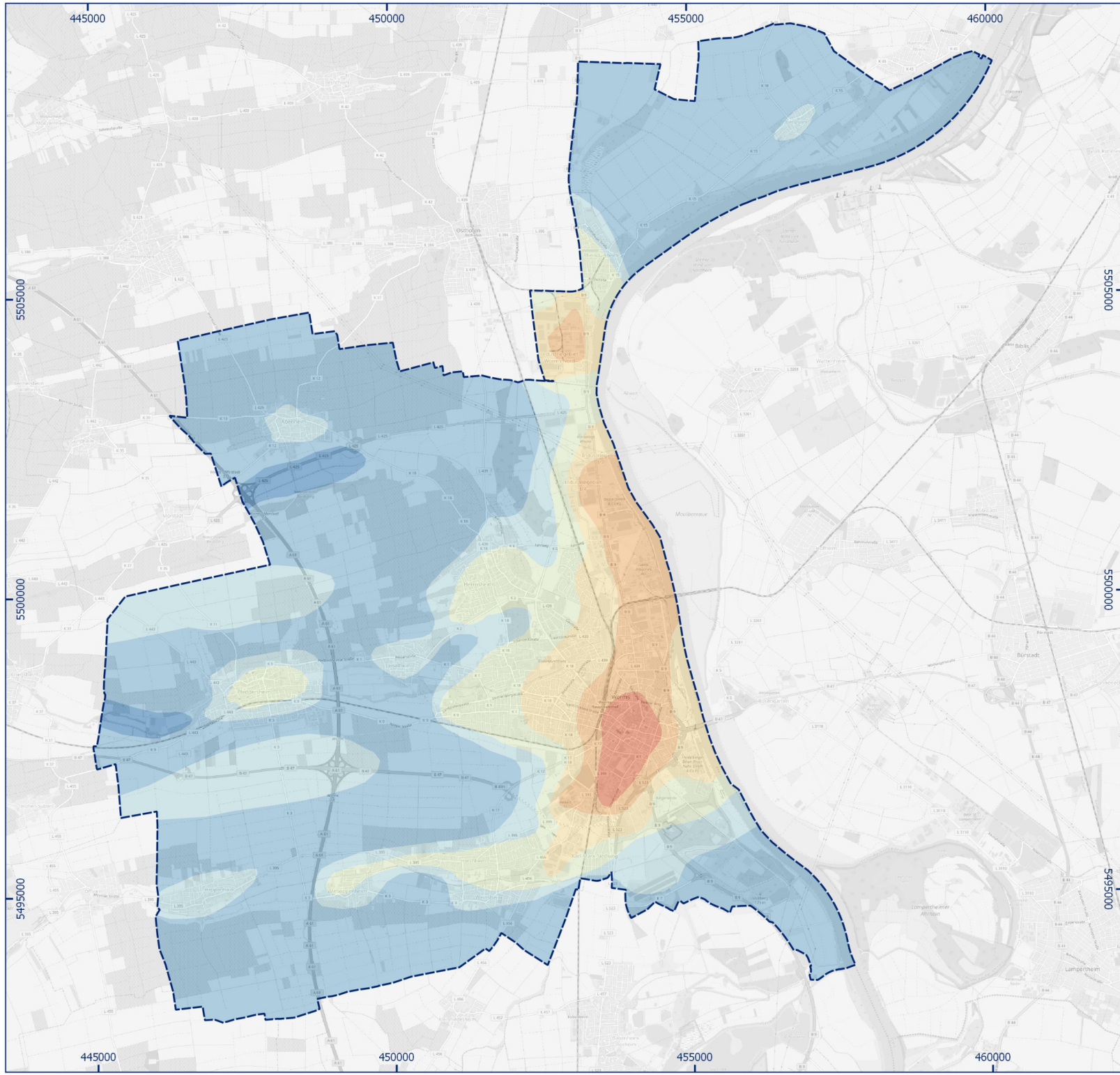
## Realnutzungskarte

### Nutzungsart

- lockere Bebauung bis 3 Geschosse
- mäßig durchgrünte Wohngebiete
- Bebauung bis 5 Geschosse
- Bebauung über 5 Geschosse
- Einzelgehöfte
- verdichtete Mischbauflächen
- hochverdichtete Mischbauflächen
- Sonderbauflächen
- Kleingewerbegebiete
- verdichtete Gewerbegebiete
- hochverdichtete Industriegebiete
- Verkehrsflächen
- Grünanlagen Inner- und Außerorts
- Acker- und Grünland
- Rebland
- Wald
- Biotopflächen
- Gewässer
- Stadtgrenze Worms

Stand: Januar 2020





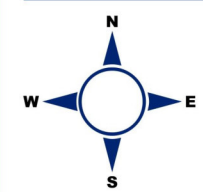
# Stadt Worms

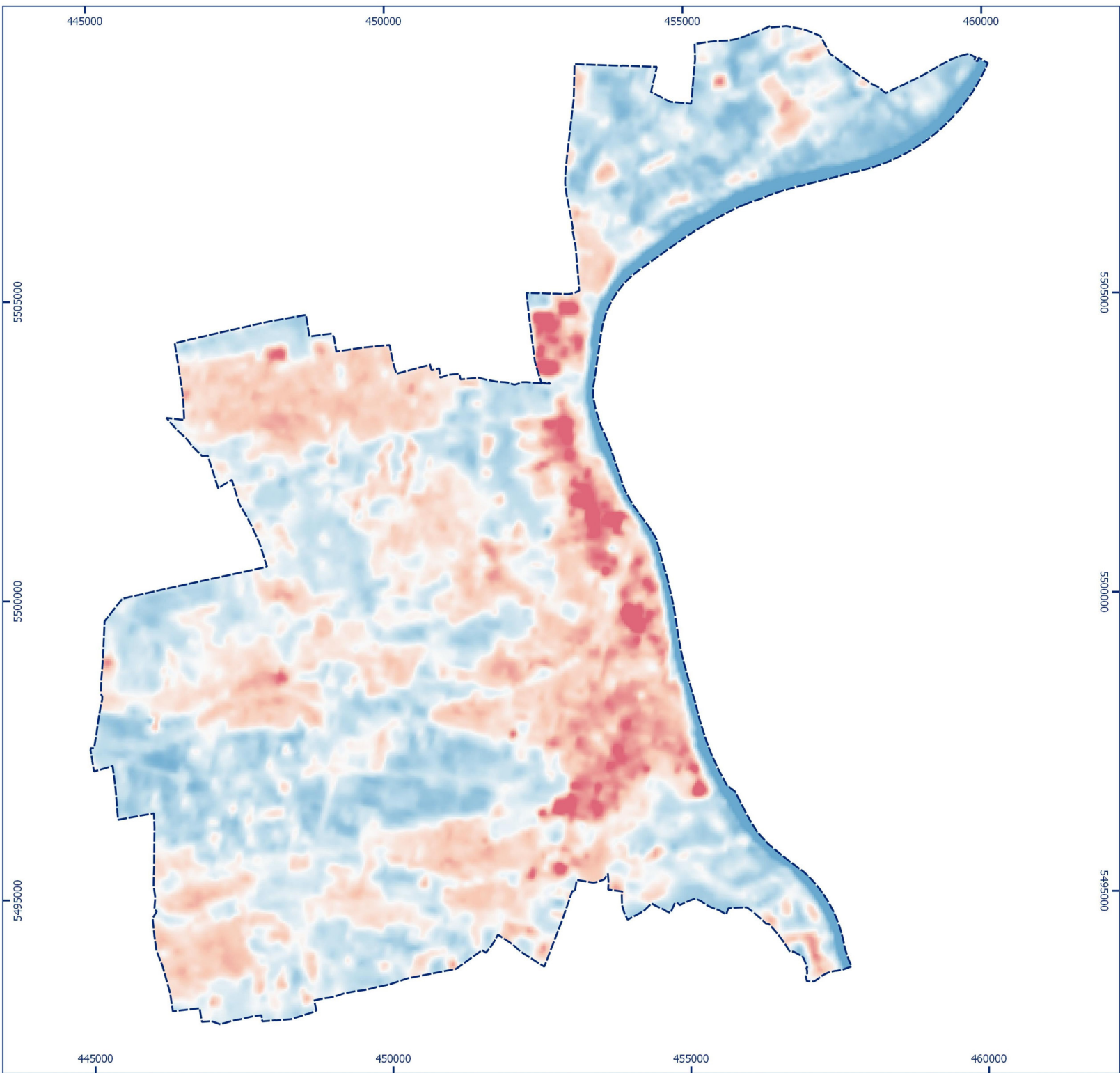
## Karte der Lufttemperaturverteilung

Relative Lufttemperaturverteilung in einer sommerlichen Strahlungsnacht in 2m Höhe

### Abweichungen in Kelvin

- < -1
- > -1 bis 0
- > 0 bis +1
- > +1 bis +2
- > +2 bis +3
- > +3 bis +4
- > +4
- Stadtgrenze Worms

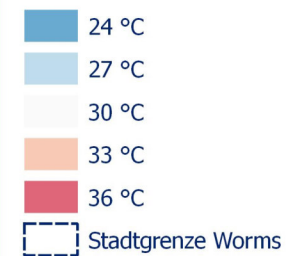




# Stadt Worms

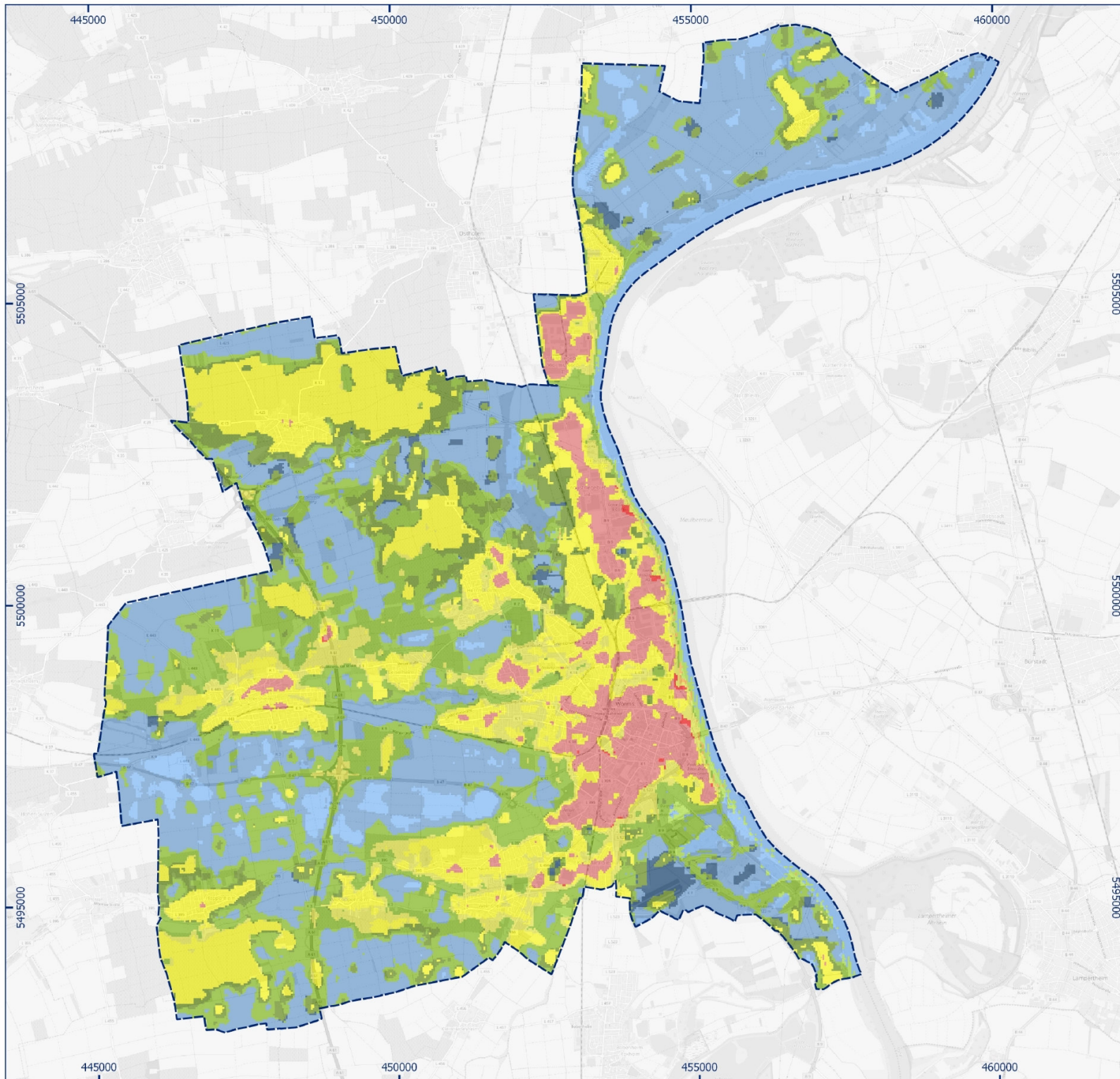
## Karte der Oberflächentemperaturen

### Oberflächentemperaturen Tag



Satellitendaten:  
Landsat 8  
Aufnahme am 08.06.2014, 10:15 Uhr  
Thermal Infrared Sensor, Band 10  
Spektralbereich: 10,6 - 11,19  $\mu\text{m}$

1 0 1 2 km

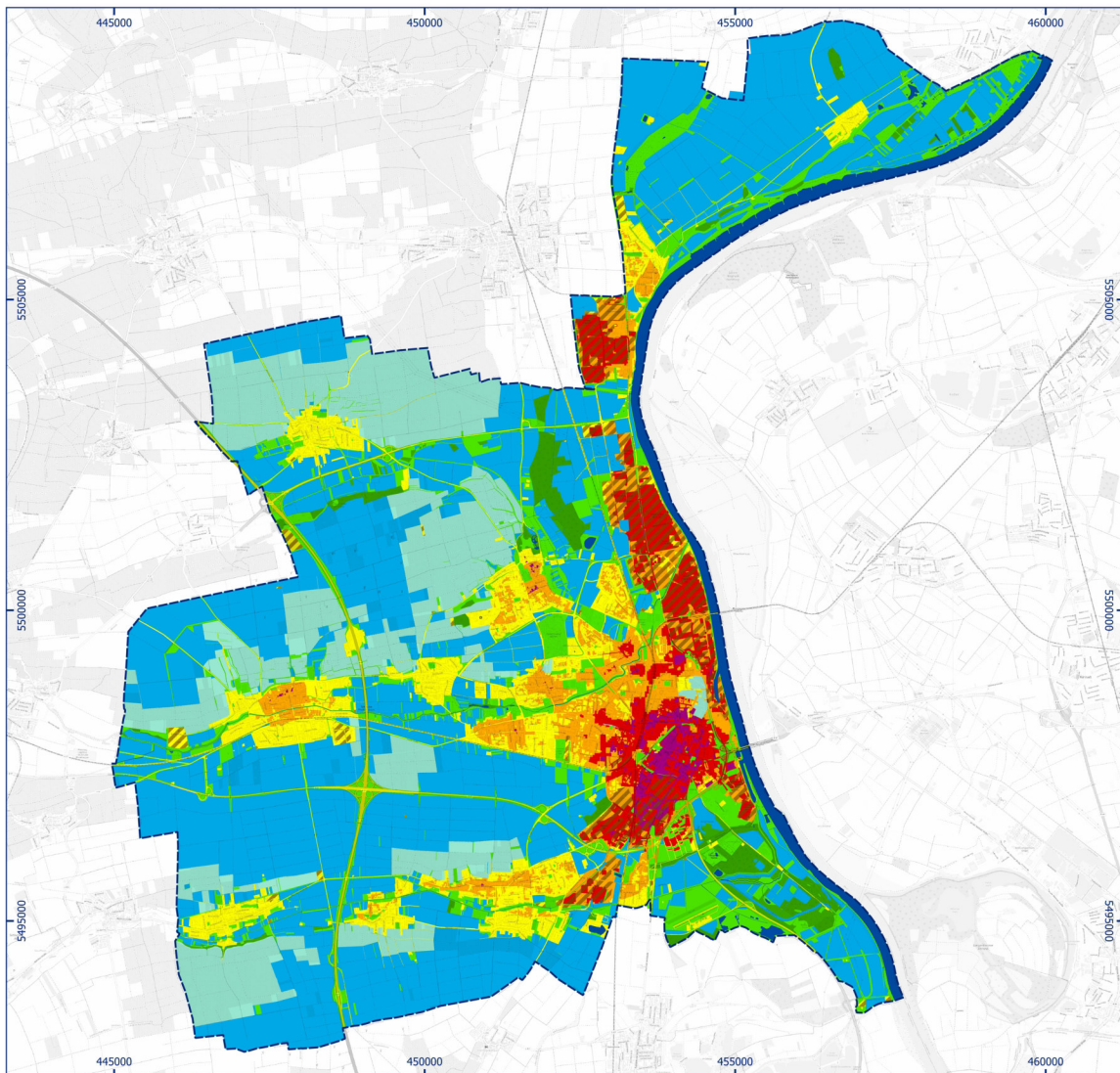


# Stadt Worms

## Klassifizierte Thermalkarte



1 0 1 2 km



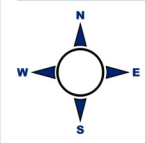
# Stadt Worms

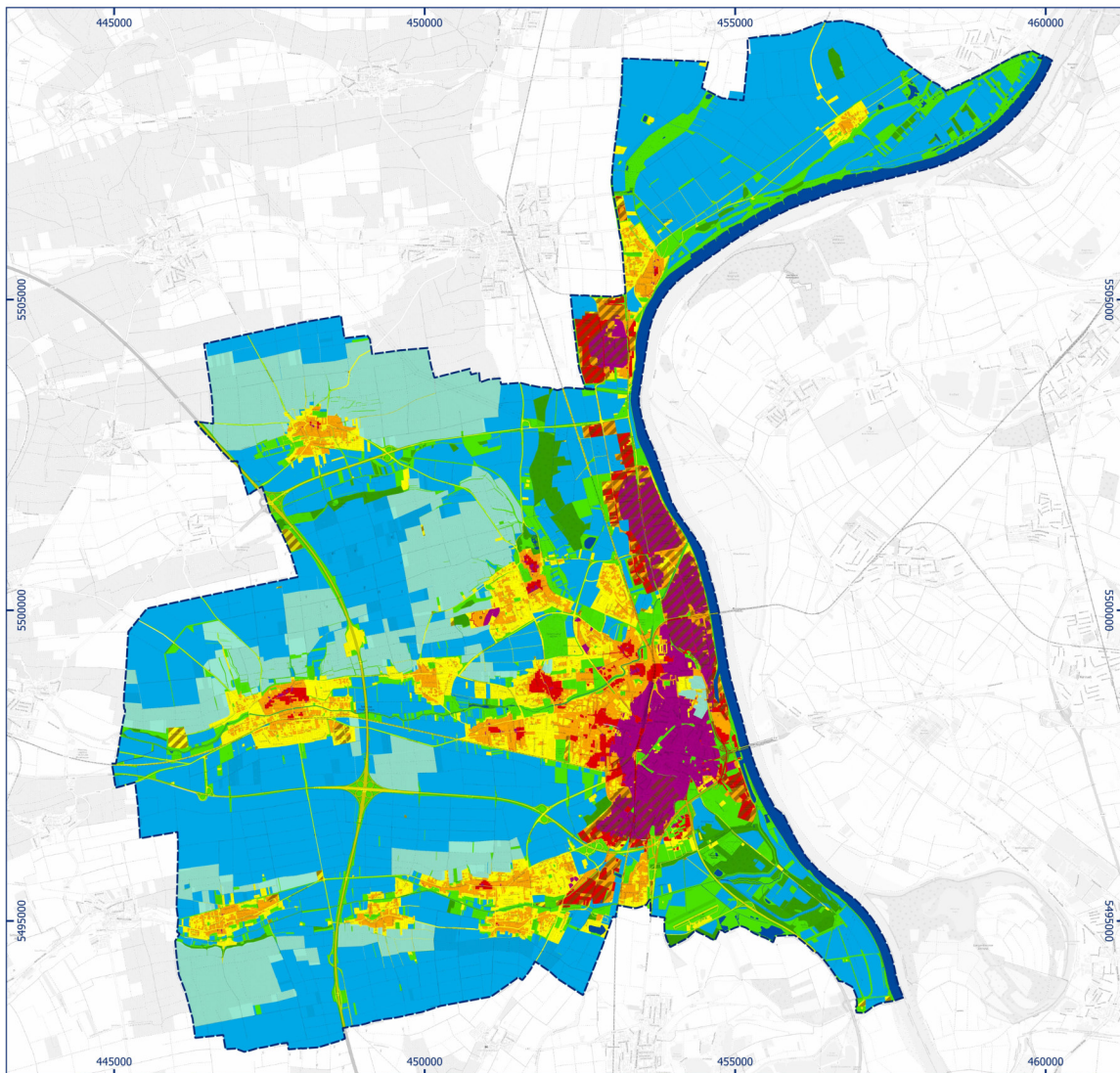
## Klimatopkarte IST-Zustand

### Klimatope

- Innenstadtklimatop
- Stadtklimatop
- Siedlungsklimatop
- Klimatop der lockeren Bebauung
- Parkklimatop
- Rebklimatop
- Acker- und Grünlandklimatop
- Waldklimatop
- Gewässerklimatop
- Gewerbe & Industrie
- Stadtgrenze Worms

Stand Januar 2020





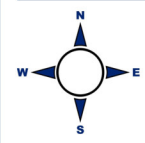
# Stadt Worms

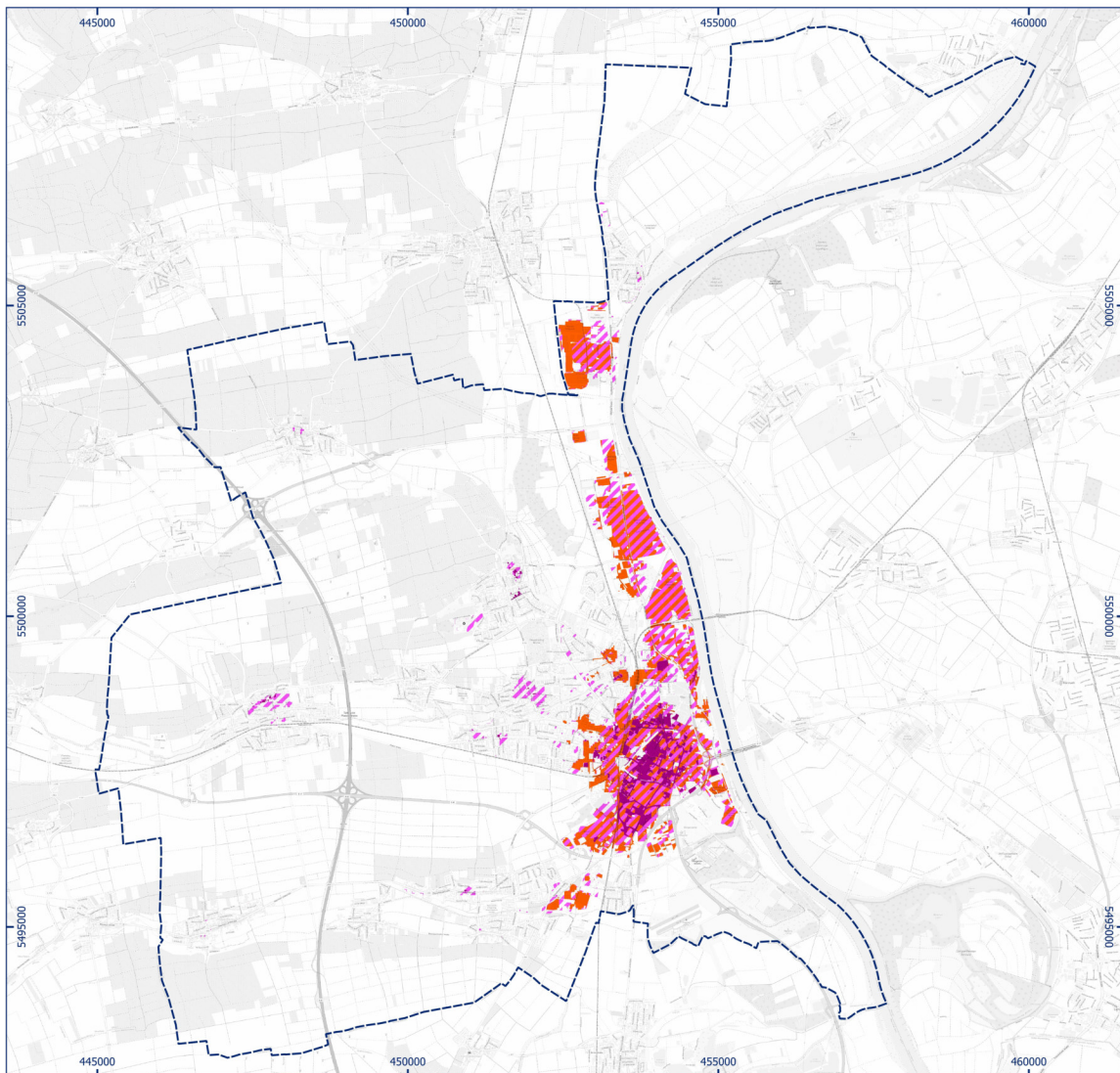
## Klimatopkarte Zukunftsszenario

### Klimatope

- Innenstadtklimatop
- Stadtklimatop
- Siedlungsklimatop
- Klimatop der lockeren Bebauung
- Parkklimatop
- Rebklimatop
- Acker- und Grünlandklimatop
- Waldklimatop
- Gewässerklimatop
- Gewerbe & Industrie
- Stadtgrenze Worms

Stand Januar 2020





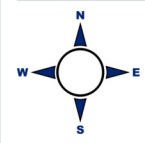
# Stadt Worms

## Karte der Hitzebelastungen

### Hitzeareale

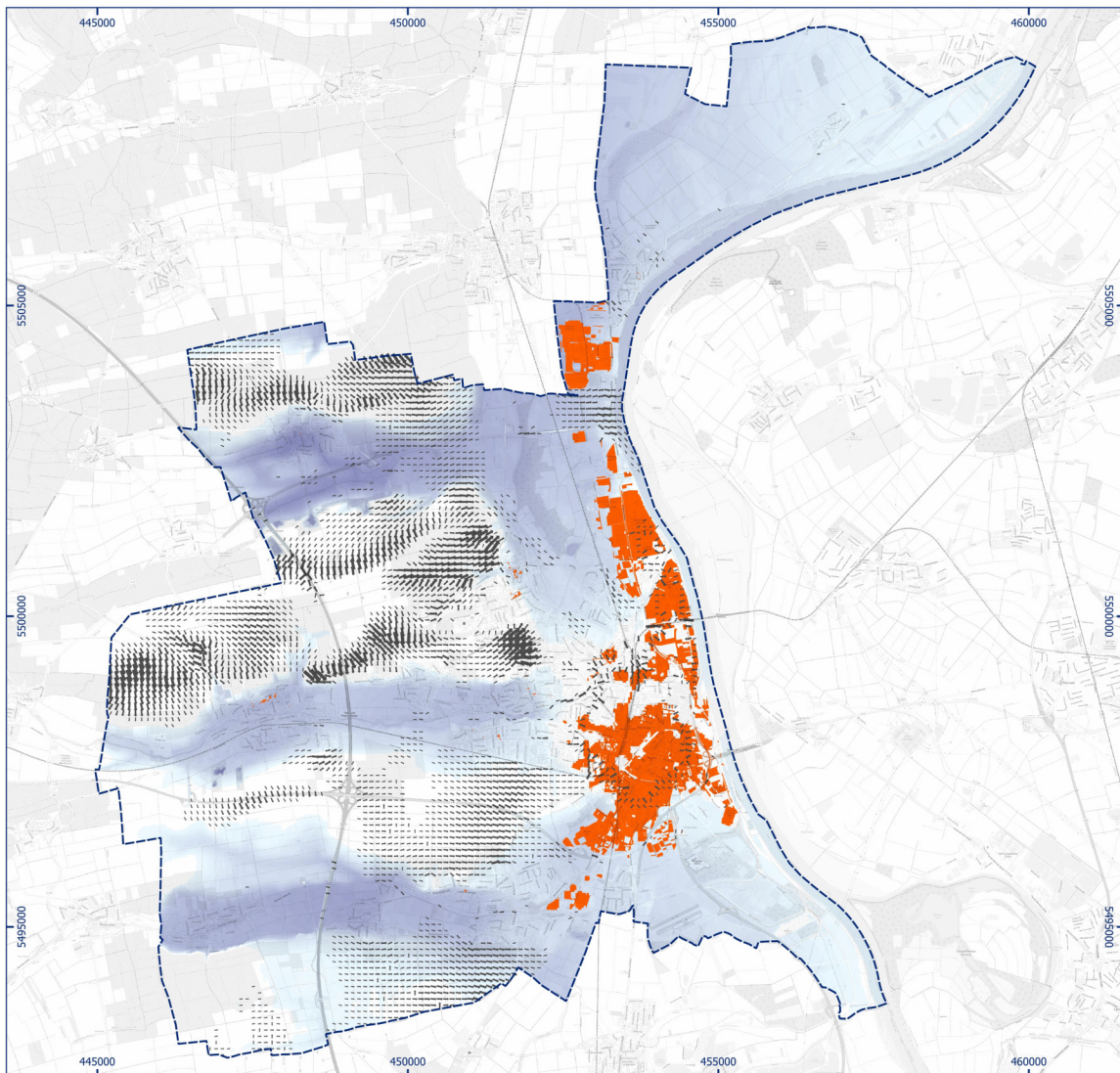
- Hitzeinsel im IST-Zustand
- starke Hitzeinsel im IST-Zustand
- Ausweitung der Hitzebelastung im Zukunfts-Szenario
- Stadtgrenze Worms

Stand: Januar 2020



1 0 1 2 km

**K.PLAN**  
Klima, Umwelt & Planung



# Stadt Worms

## Kaltluftkarte Klima

### Hitzereale

 Hitzeinsel im IST-Zustand

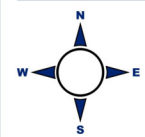
### Flächen mit einer Kaltluftmächtigkeit > 2 m

 > 2 m  
 < 5 m

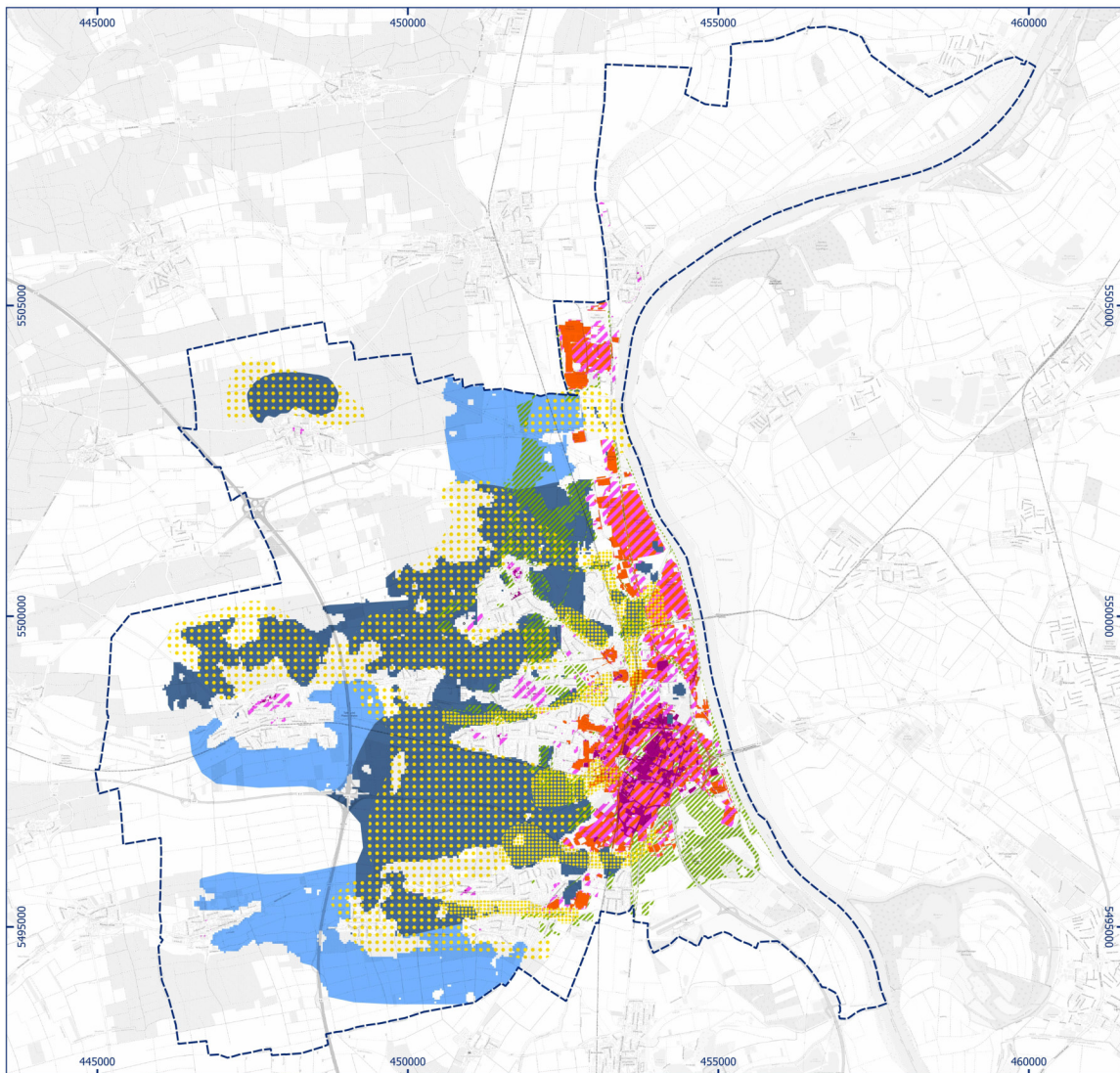
 Kaltluftbewegungen

 Stadtgrenze Worms

Stand: Januar 2020







# Stadt Worms

## Bewertungskarte Klima

### Hitzeareale

- Hitzeinsel im IST-Zustand
- starke Hitzeinsel im IST-Zustand
- Ausweitung der Hitzebelastung im Zukunfts-Szenario
- Stadtklimarelevante Park- und Waldflächen
- Relevante Kaltluftflächen Stufe I
- Relevante Kaltluftflächen Stufe II
- Luftleitbahnen Stufe I
- Luftleitbahnen Stufe II
- Stadtgrenze Worms

Stand: Januar 2020

