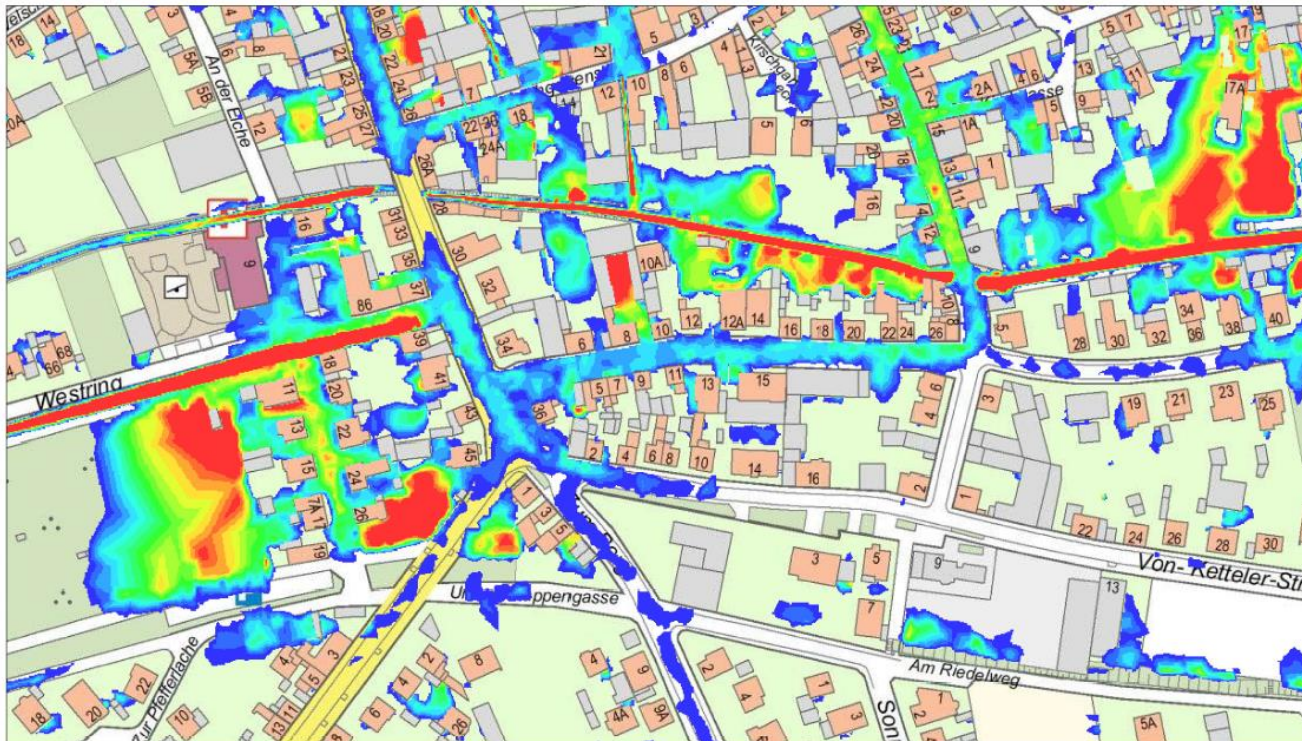


Mein Gebäude - Welche Beratungs- und Vorsorgemöglichkeiten bestehen?



Starkregenkarten

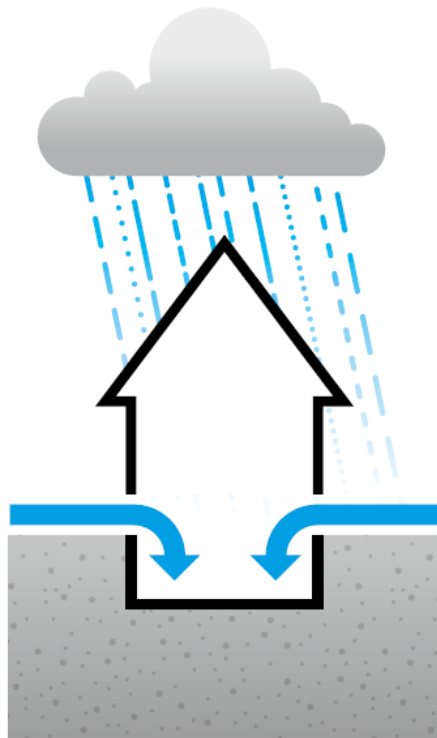
Geoportal WORMS



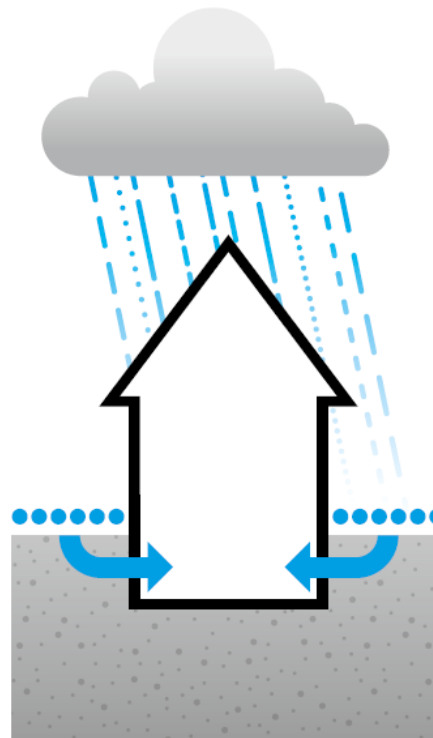
17.09.2019 M = 1:2000



Eintrittswege des Wassers ins Gebäude



Oberflächenabfluss



Sickerwasser



Rückstau aus dem Kanal

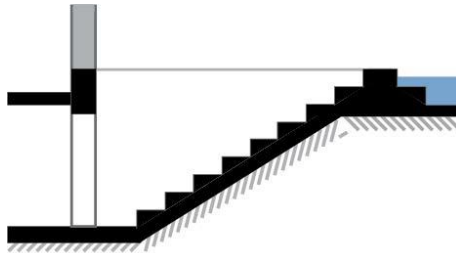
Quelle: Regen // Sicher // Worms; Cord-Patrick Neuber

Schutzmaßnahmen gegen Oberflächenwasser

Aufmauerungen und Schwellen



Quellen: BMNT (AT)



Schutzmaßnahmen gegen Oberflächenwasser

Abdichtung der Gebäudehülle



Quellen: BMNT (AT)

Regenwasserrückhalt und Versickerung



Quelle: schulzie



Quelle: kortmann-beton

Regenwasserrückhalt und Versickerung



Quelle: Lied

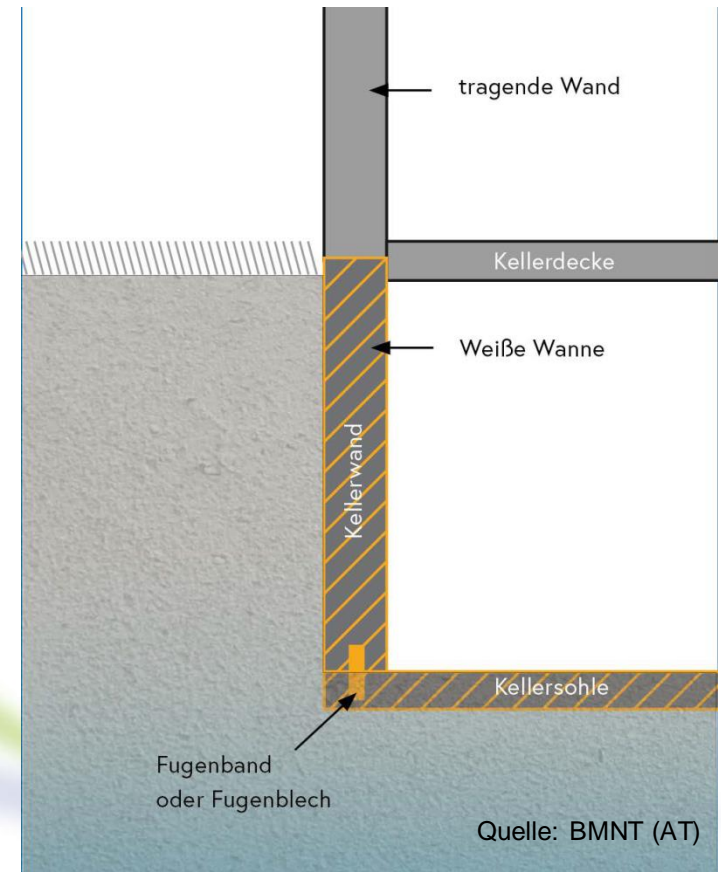
Schutzmaßnahmen gegen Sickerwasser

Schwarze Wanne



Quelle: PCI

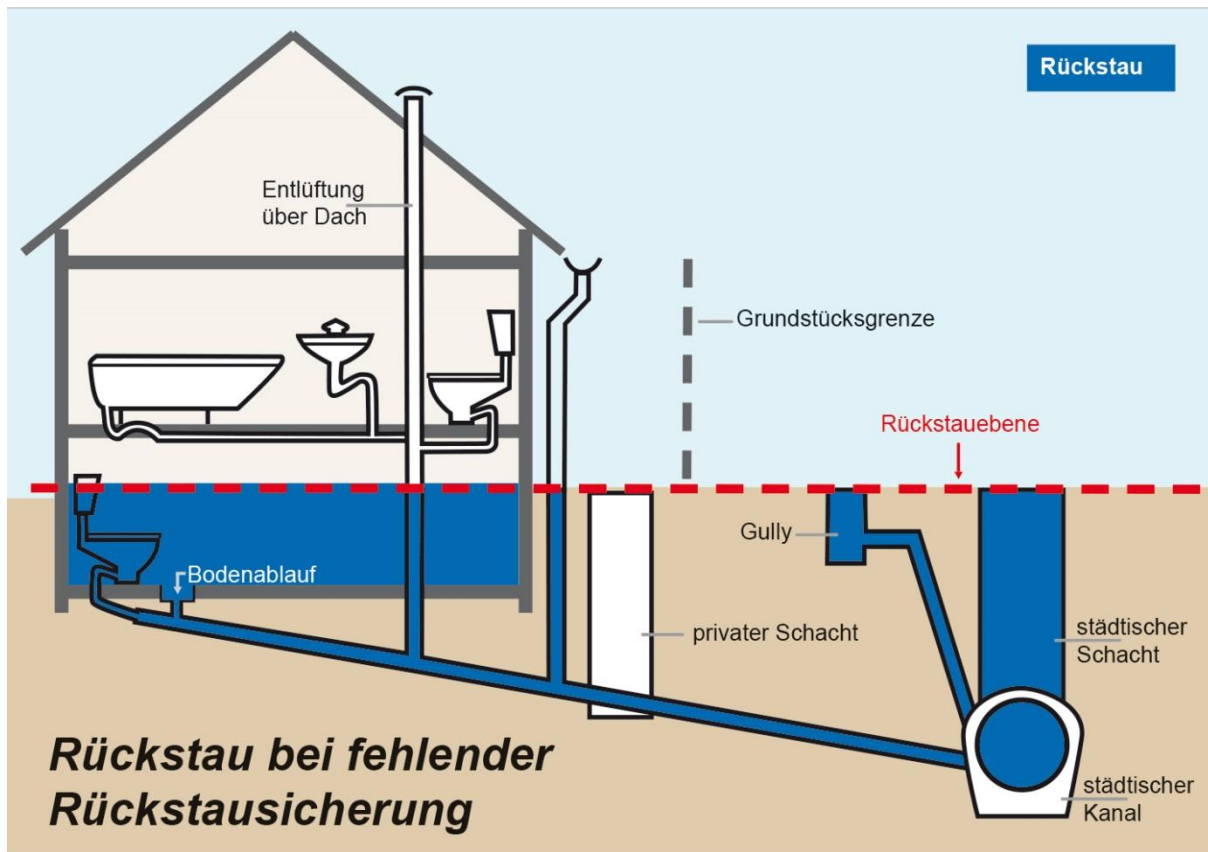
Weißer Wanne



Quelle: BMNT (AT)

Schutzmaßnahmen gegen Rückstau aus dem Kanal

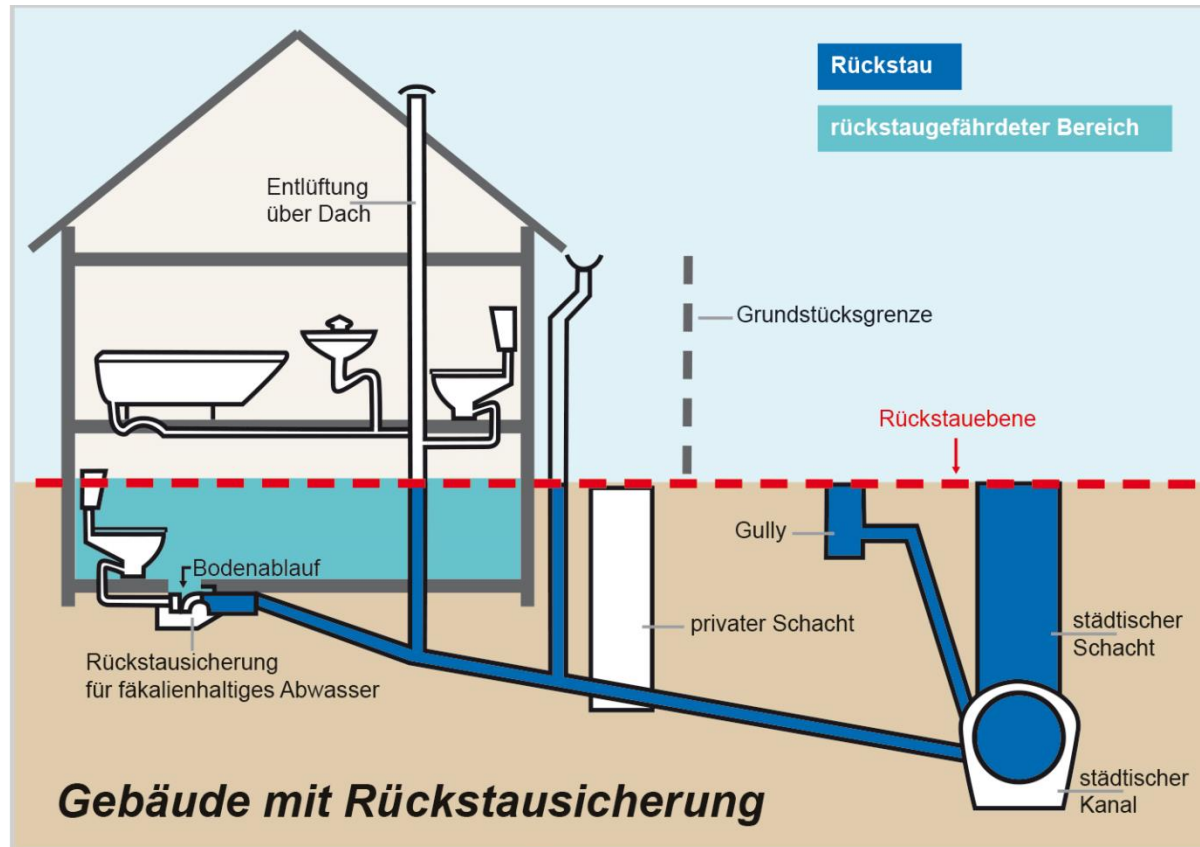
Fehlende Rückstausicherung



Quelle: ebwo

Schutzmaßnahmen gegen Rückstau aus dem Kanal

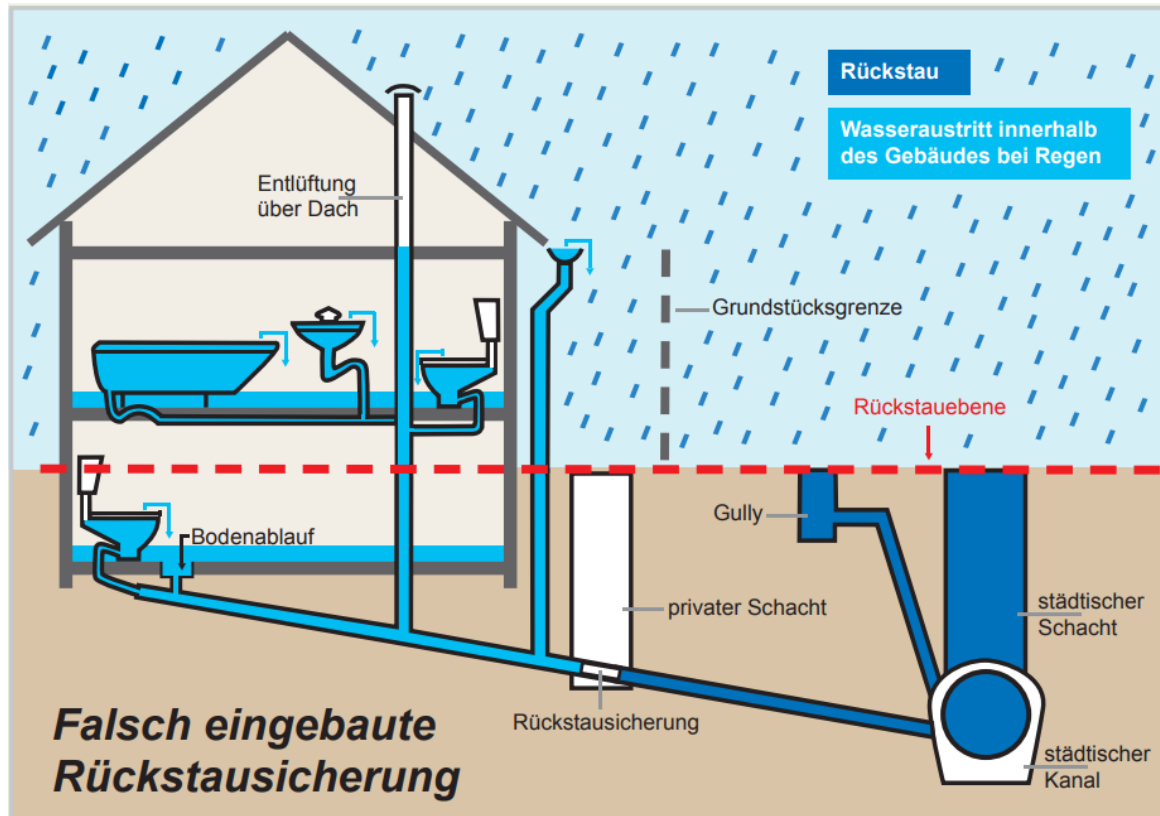
Rückstausicherung



Quelle: ebwo

Schutzmaßnahmen gegen Rückstau aus dem Kanal

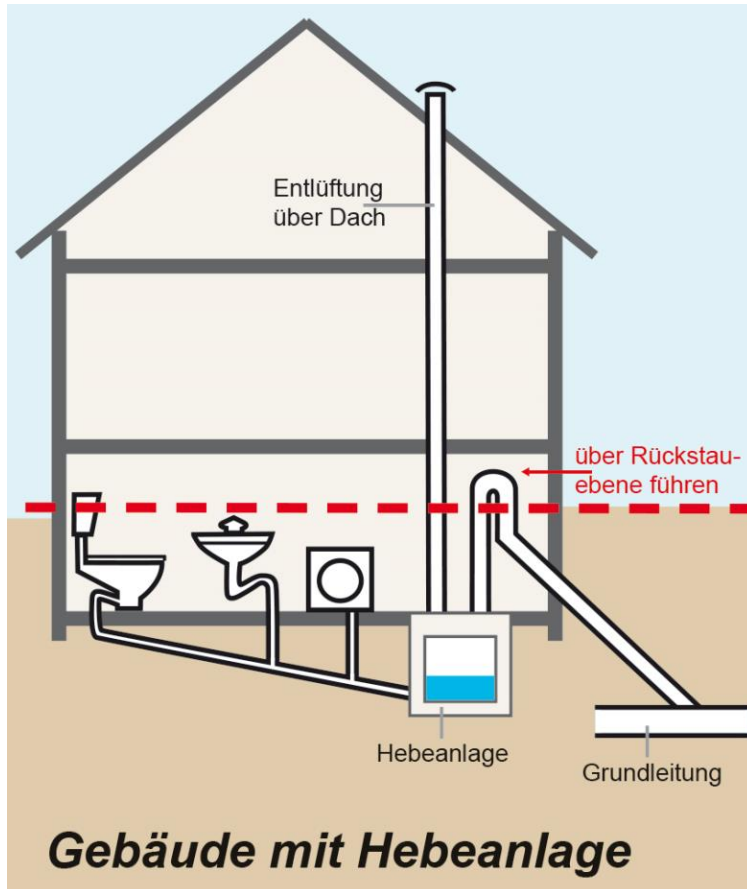
Rückstausicherung – falsch eingebaut



Quelle: ebwo

Schutzmaßnahmen gegen Rückstau aus dem Kanal

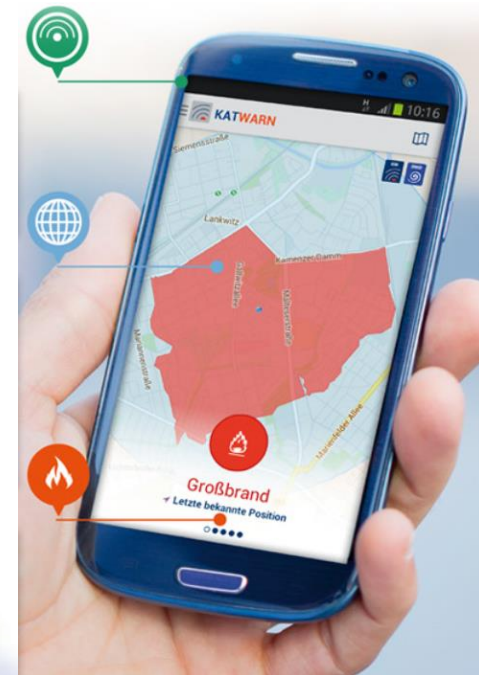
Hebeanlage



Quelle: ebwo

Weitere Vorsorgemöglichkeiten

- Kommunikation
- Technische Vorbereitung, z. B. vorgefüllte Sandsäcke
- Der „persönliche Alarmplan“
- Warnungen fürs Smartphone: KATWARN



Quelle: katwarn.de

Weitere Informationen

